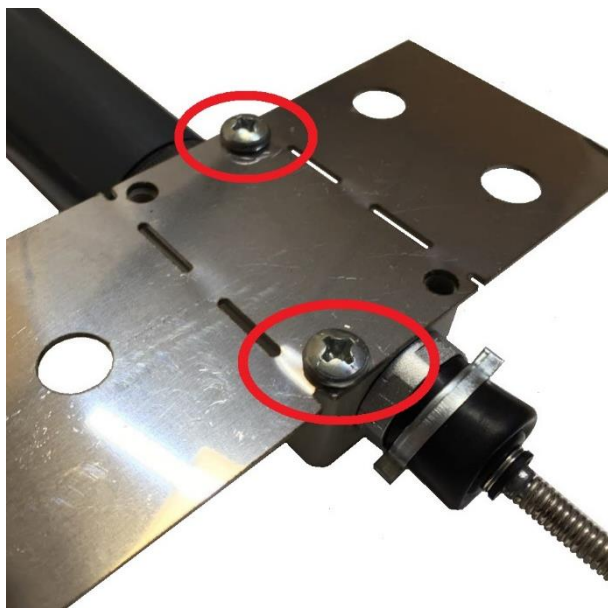


Инструкция по монтажу Датчика открытия люков ТЕРМИНАЛ-М-LRW

К корпусу Датчика открытия люков ТЕРМИНАЛ-М-LRW (далее Датчик) на два винта М6х10 фиксируется крепежная пластина, входящие в комплект поставки.



Выбирается оптимальное место размещения Датчика в колодце. Рекомендуемая высота выступа над плоскостью крышки люка не более 2-3 см.



Для обеспечения оптимального расстояния от поверхности крепления боковые лапки крепежной пластины загибаются под необходимым углом. Не рекомендуется многократно разгибать крепежную пластину.



Датчик предназначен для монтажа к поверхности кольца колодца. Монтаж производится с использованием соответствующего крепежа, монтируемого в подготовленные отверстия к внутренней поверхности стенок колодца.



Для включения передающего модуля откручивается нижняя крышка и плата аккуратно выдвигается из корпуса. Джампером, входящим в комплект поставки, замыкается разъем P2. При замыкании разъема, радиомодуль активируется и начинает отправку информационных сообщений в соответствии с заданными режимом активации и периодом передачи. Для корректного включения необходимо чтобы наконечник Датчика находился в свободном положении.



Плата задвигается и провода укладываются внутрь корпуса. Нижняя крышка плотно закручивается. не допускается размещение посторонних токопроводящих предметов в корпусе Датчика.

По окончании монтажа и включения рекомендуется произвести пробное открытие-закрытие люка с проверкой передачи сигнала на сервере. При закрытии люка многократно отправляется статусное сообщение «люк закрыт», при поднятии - сообщение «люк открыт», в соответствии с настроечными параметрами.



В случае корректной отработки функций датчика люк устанавливается в штатное положение, Датчик открытия люков ТЕРМИНАЛ-М-LRW готов к эксплуатации по назначению.